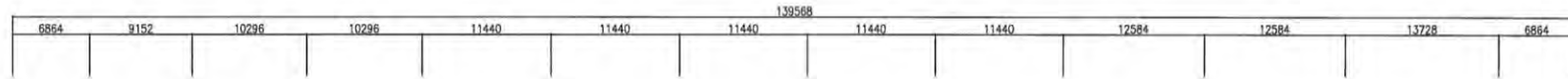


# 大庇・列柱構造図



立面図



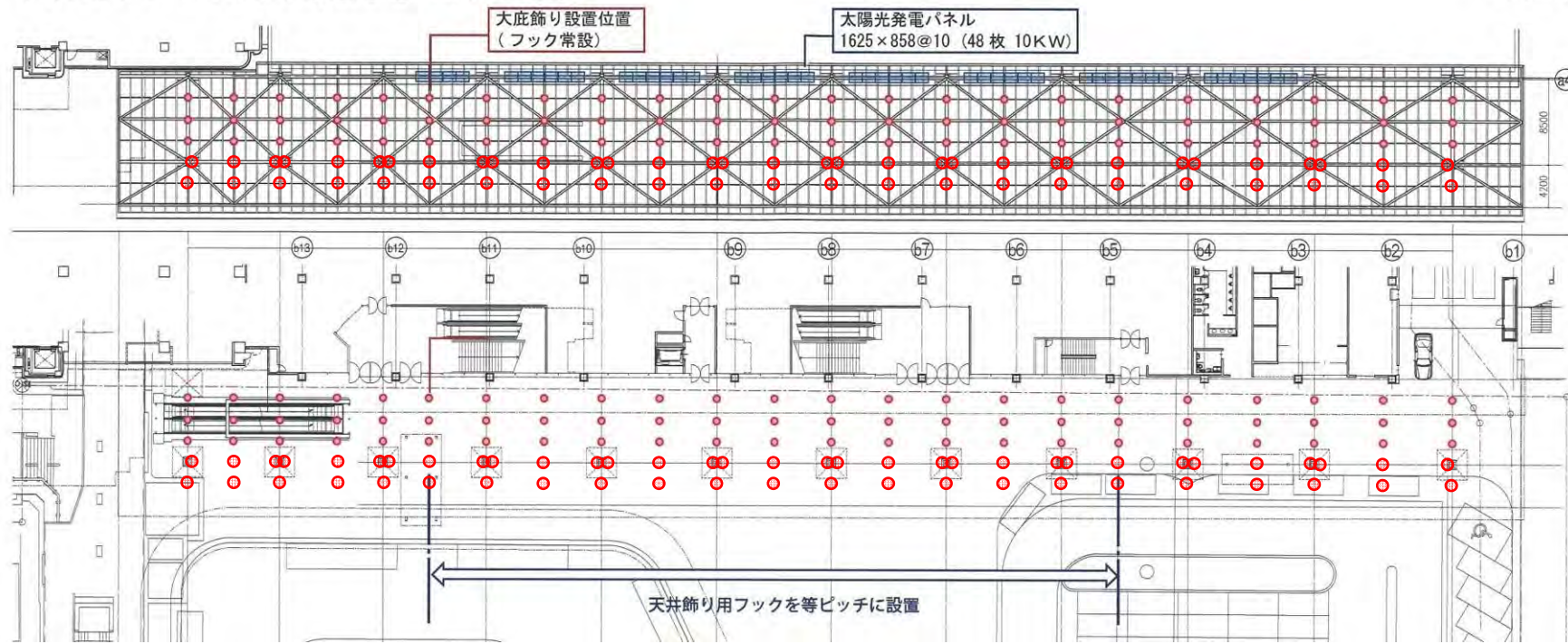
平面図



長野駅善光寺口利活用ネットワークの第2回ビジョン委員会(平成24年10月23日)において提案として制作したものです。

天井吊りフック、太陽光発電パネルの配置

2012.5.30

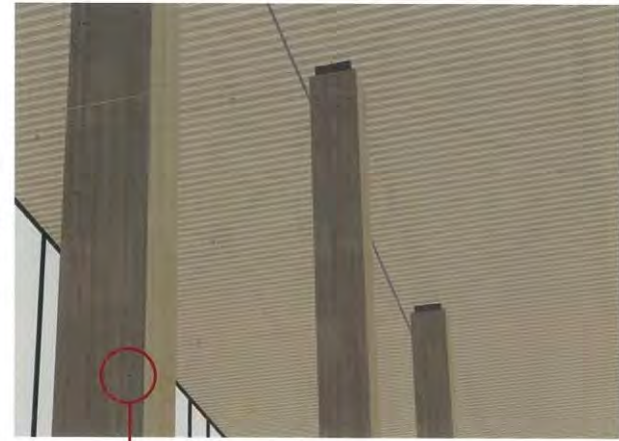
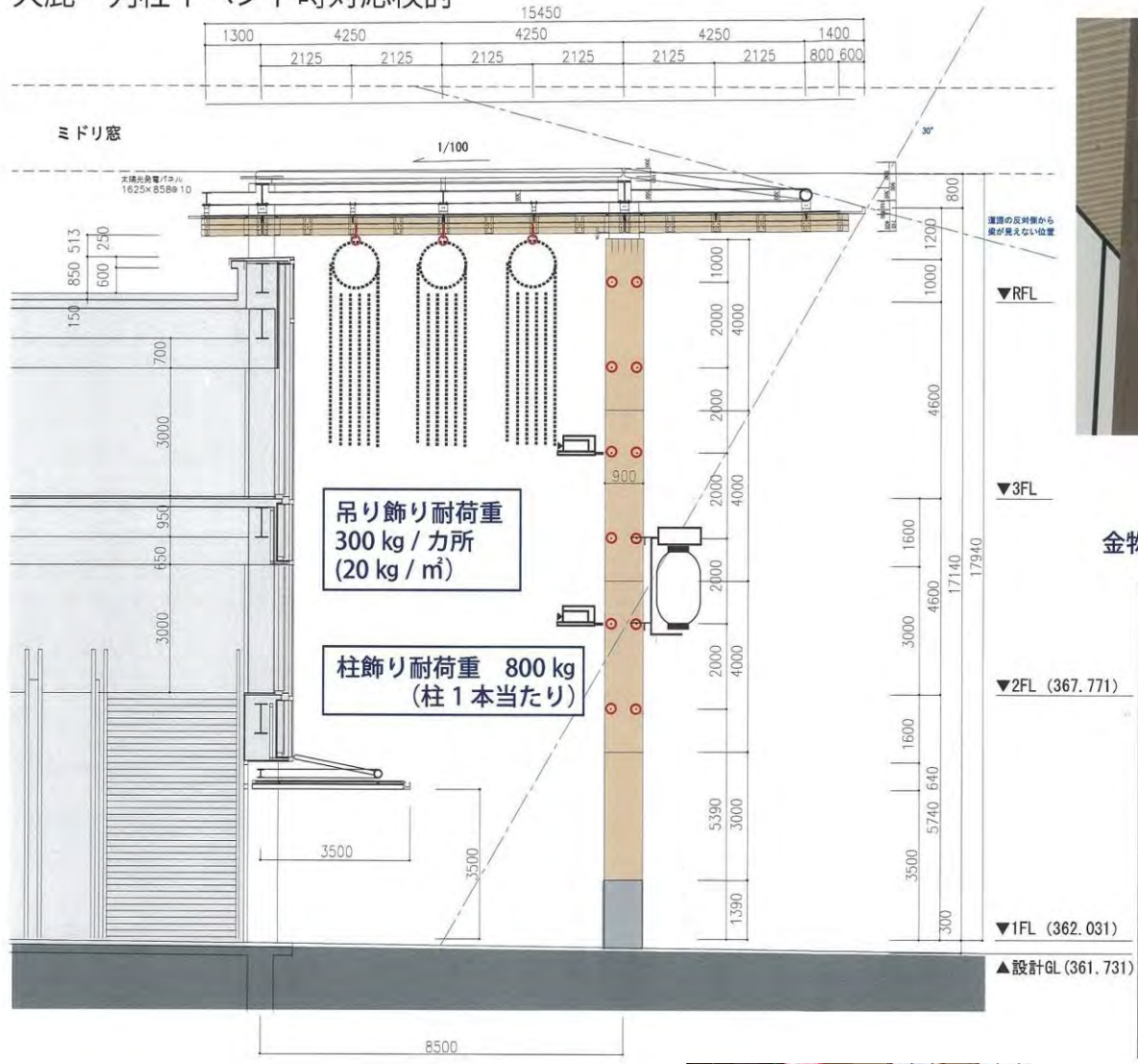


長野駅善光寺口利活用ネットワークの第2回ビジョン委員会(平成24年10月23日)において提案として制作したものです。



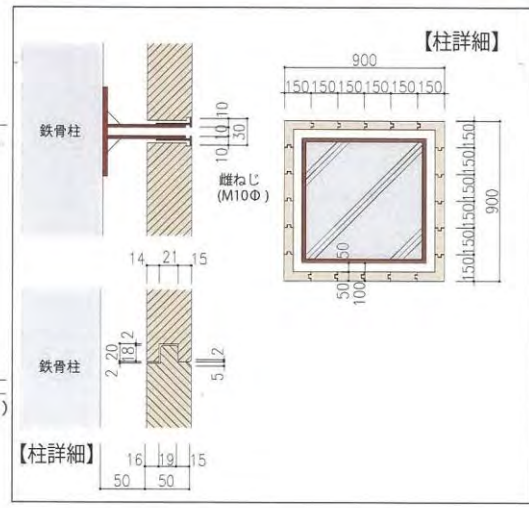


大庇・列柱イベント時対応検討



雌ねじ設置

金物設置位置、寸法は長野市の要望書をもとに検討

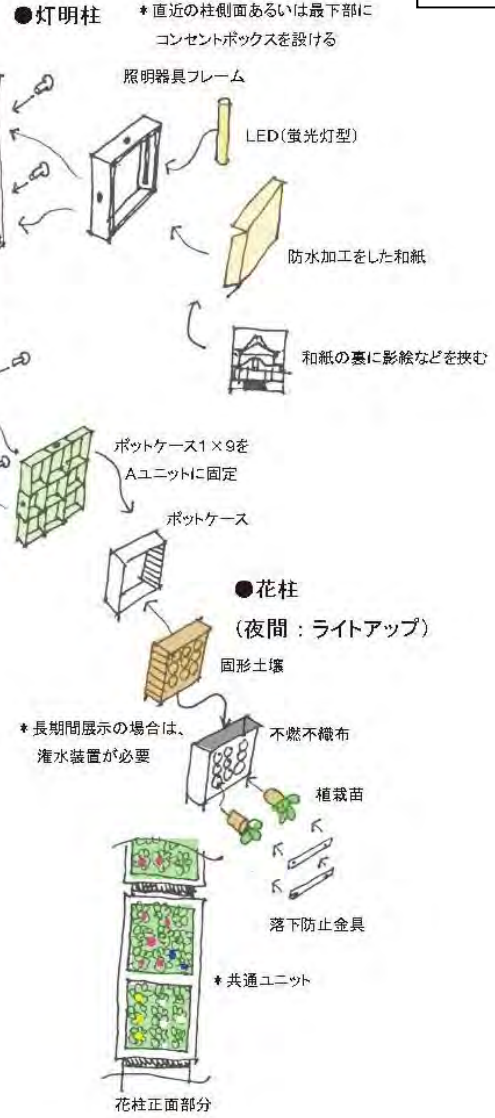
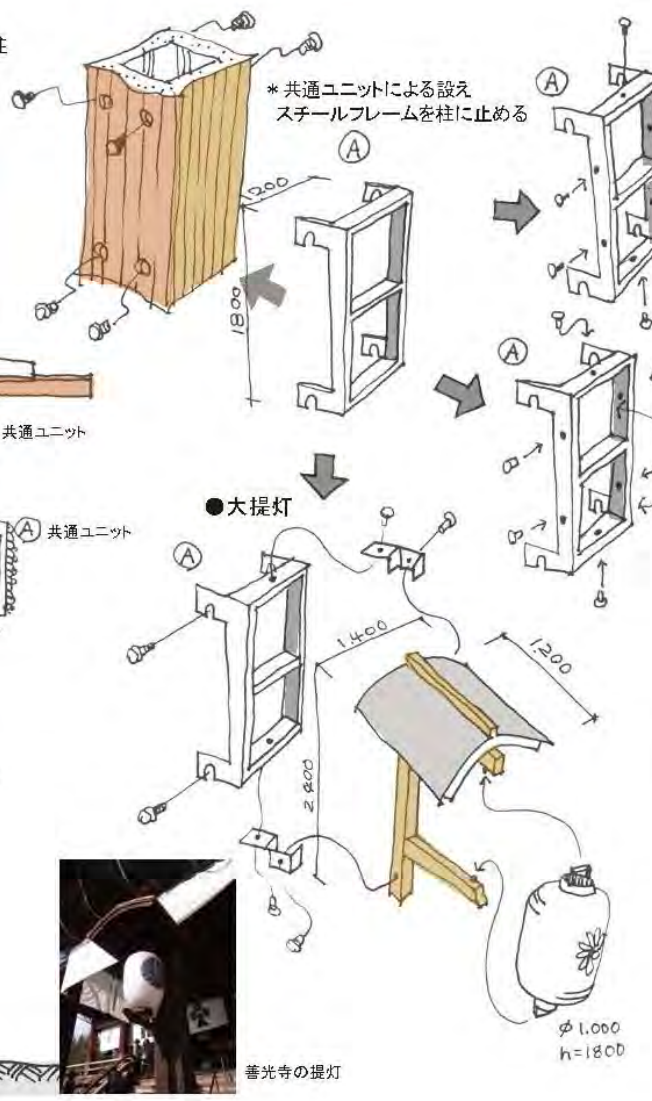
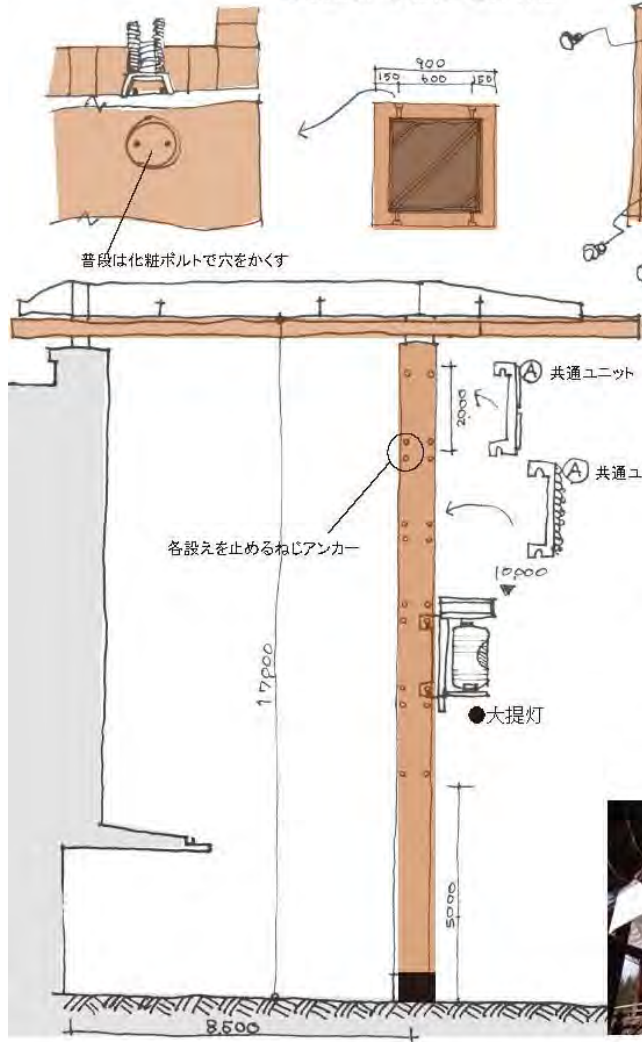


飾り付け作業  
市民参加での設えの  
場合、商店街アー  
ケードの飾り付けの  
イメージに近い



「大庇・列柱」一設えごとの取付概念図

●大提灯 ●花柱 ●灯明柱



汎用性のあるアタッチメントを用いることで、列柱のメスネジなどの設備を少なくすることができ、また現地製作を最小限化できる。